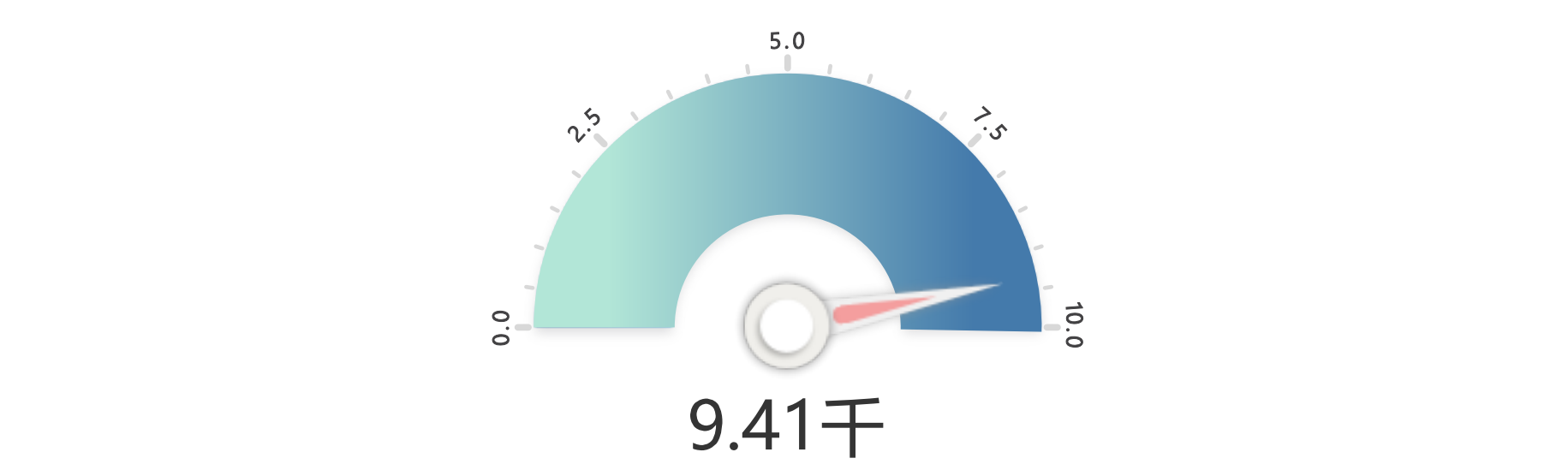
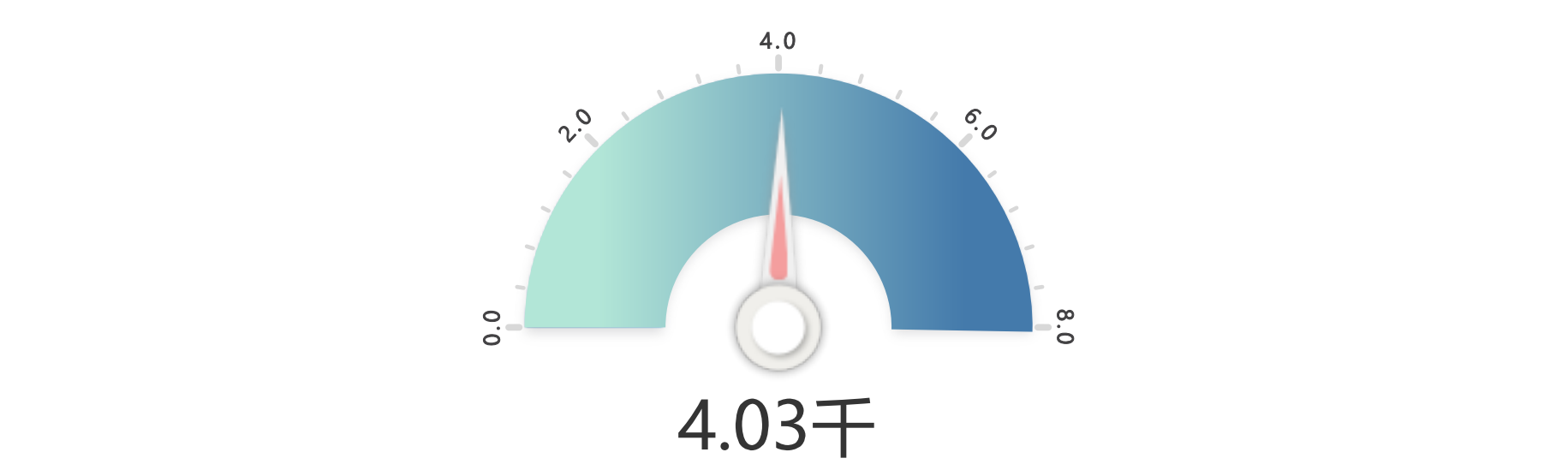


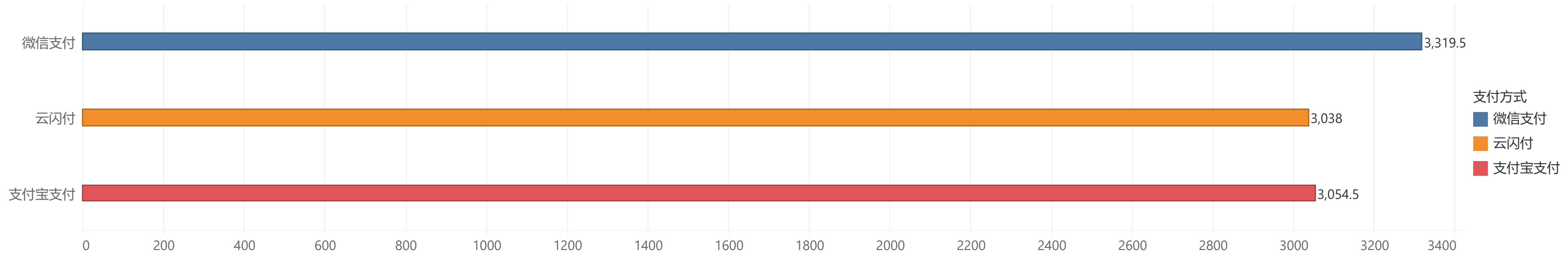
销售总额



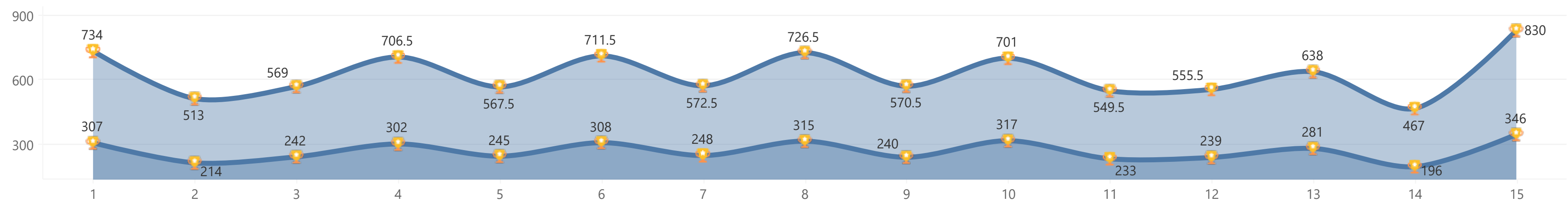
数量总数



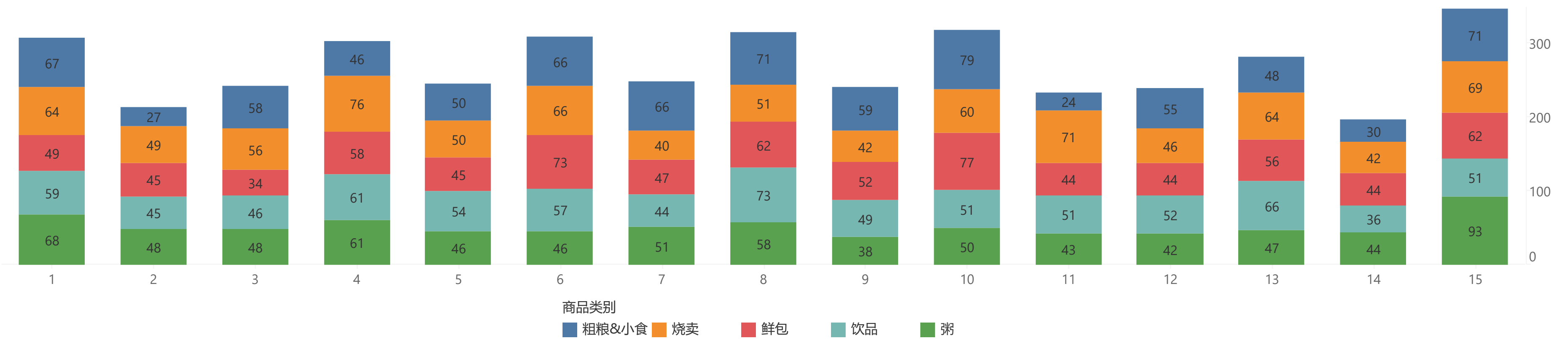
支付方式/金额



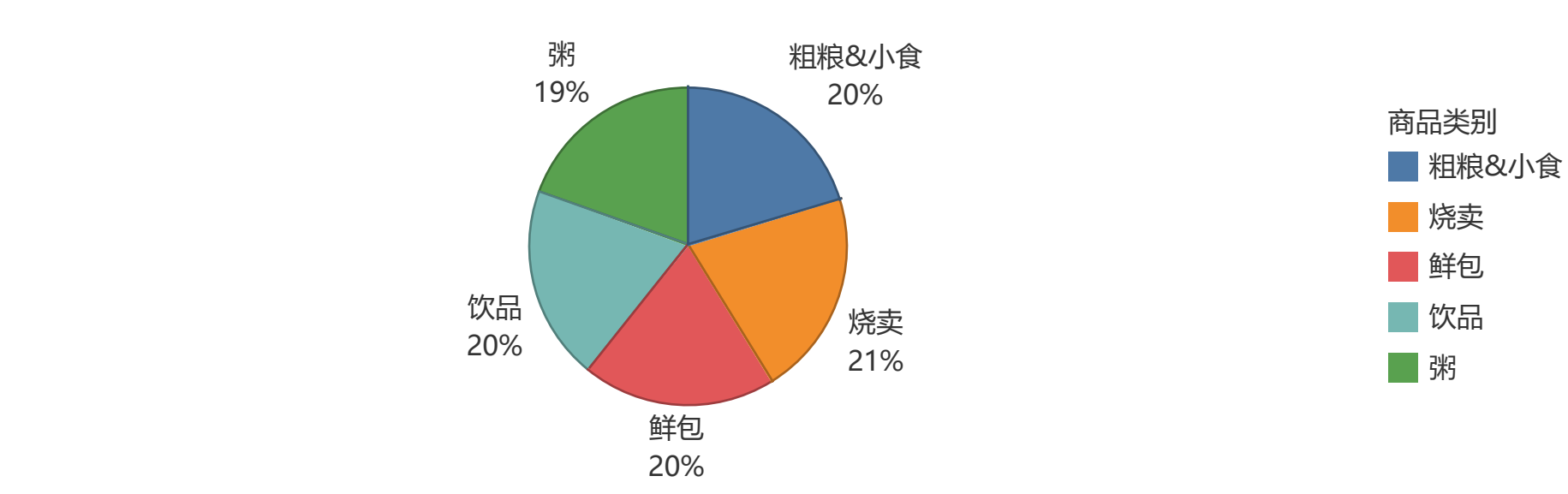
门店编号/销售总额/数量数量



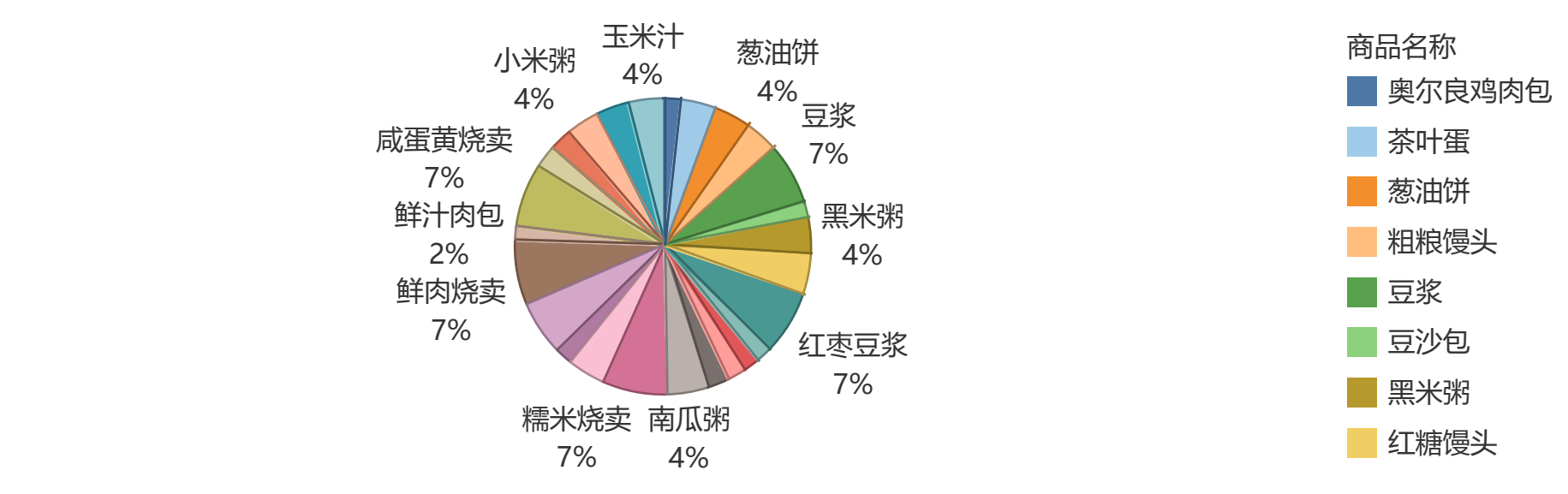
门店品类数量分布



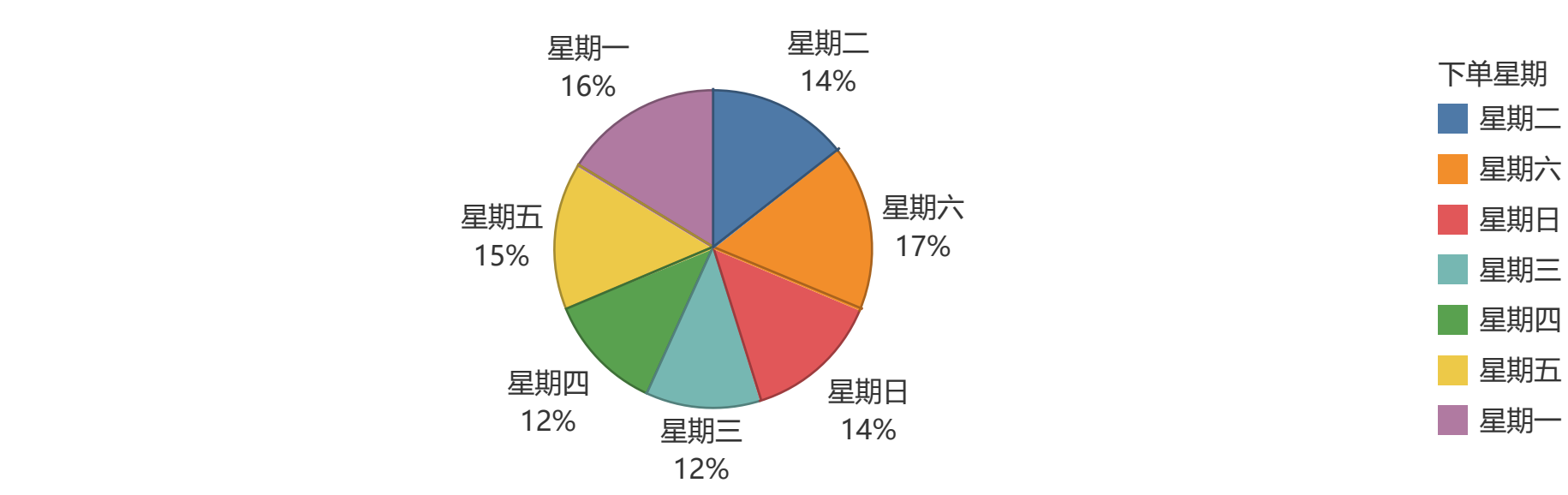
品类占比



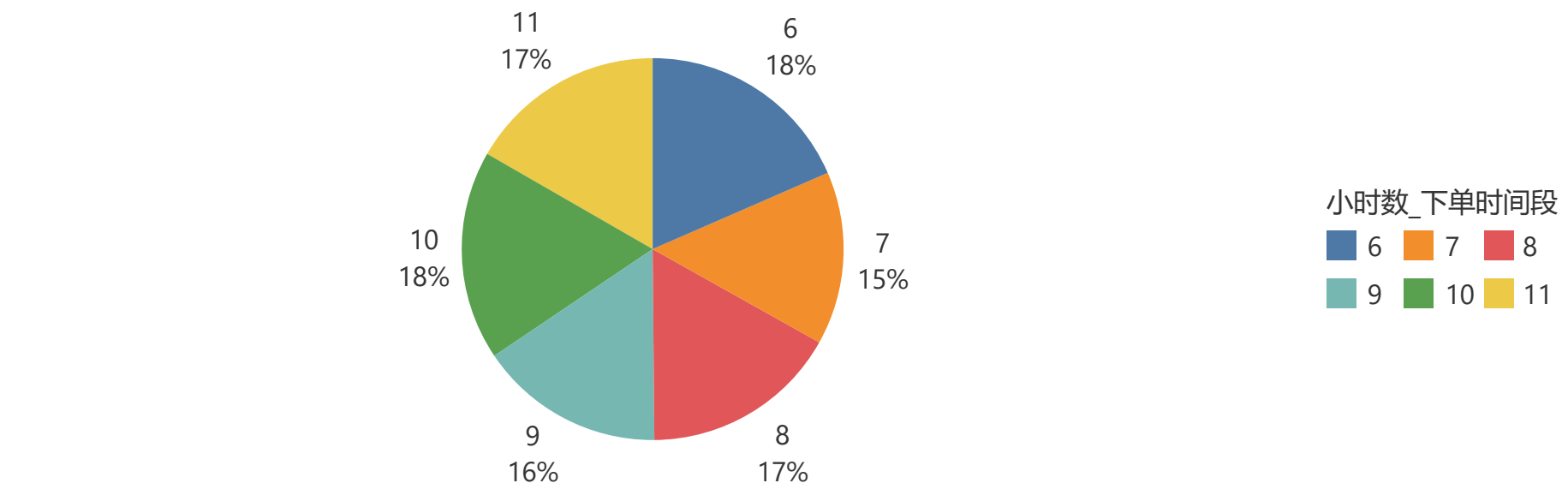
二级品类占比



按星期分布占比



按小时分布占比



销售明细

		1		2		3		4		5		6		7	
商品类别	商品名称	销售数量	销售金额	销售数量	销售金额	销售数量	销售金额	销售数量	销售金额	销售数量	销售金额	销售数量	销售金额	销售数量	销售金额
粗粮&小食	茶叶蛋	16	32	4	8	9	18	10	20	6	12	5	10	14	28
	葱油饼	17	42.5	2	5	7	17.5	5	12.5	7	17.5	21	52.5	12	30
	粗粮馒头	12	24	8	16	14	28	8	16	18	36	8	16	10	20
	红糖馒头	10	15	4	6	21	31.5	19	28.5	11	16.5	20	30	14	21
	水煮蛋	12	18	9	13.5	7	10.5	4	6	8	12	12	18	16	24
烧卖	糯米烧卖	23	34.5	16	24	10	15	29	43.5	22	33	16	24	18	27
	鲜肉烧卖	17	34	18	36	21	42	21	42	21	42	20	40	7	14
	咸蛋黄烧卖	24	60	15	37.5	25	62.5	26	65	7	17.5	20	30	15	22.5